

ホワミル ペーパークラフト

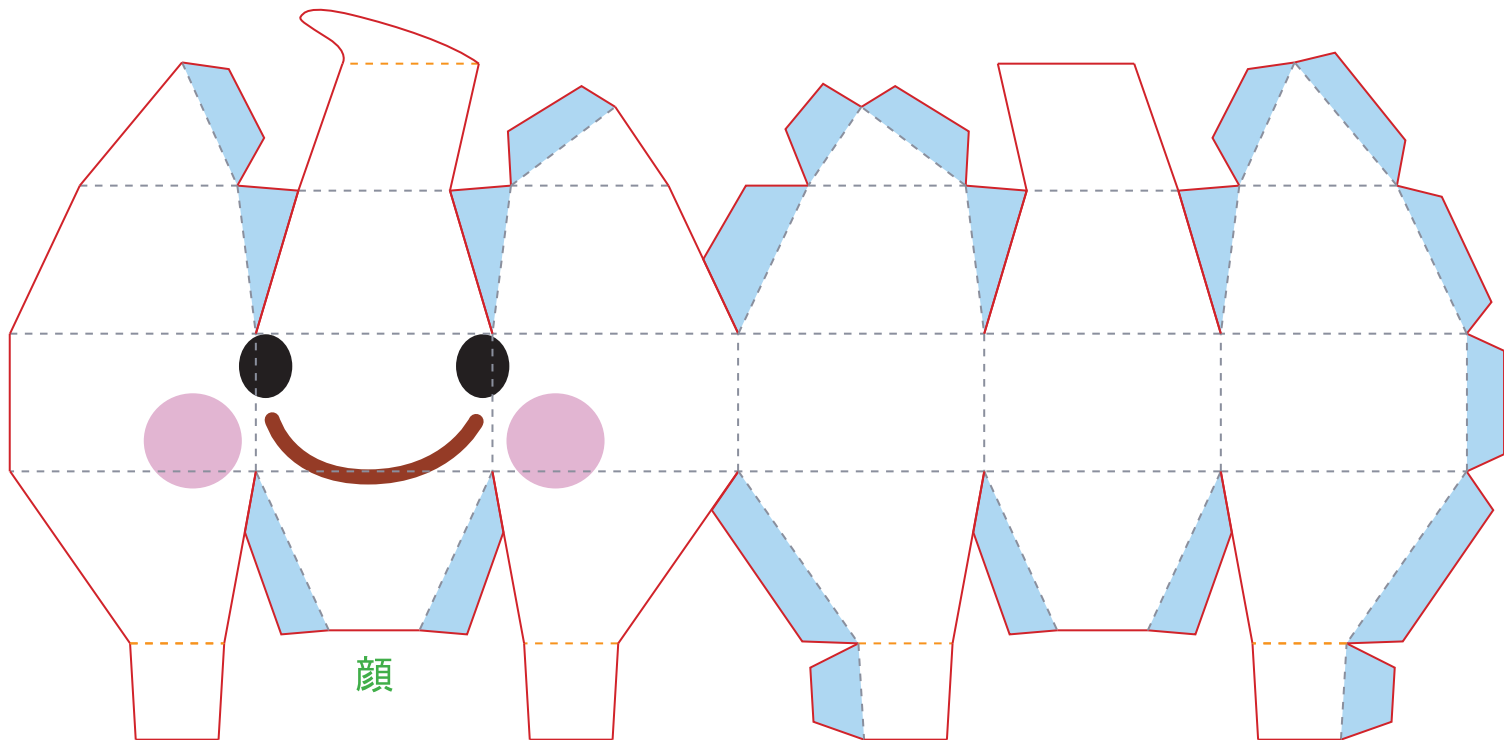
- (1) 切取線に沿って顔と胴体を切り取ります。
- (2) 山折線・谷折線に折り目を付けます。
- (3) のりしろにのりを塗って、顔を組み立てます。
- (4) のりしろにのりを塗って、胴体を組み立てます。
袖は前側と後ろ側を貼り合わせて下さい。
- (5) 方向に注意して顔を胴体に差し込んで完成です。

——— 切取線 - - - - - 山折線

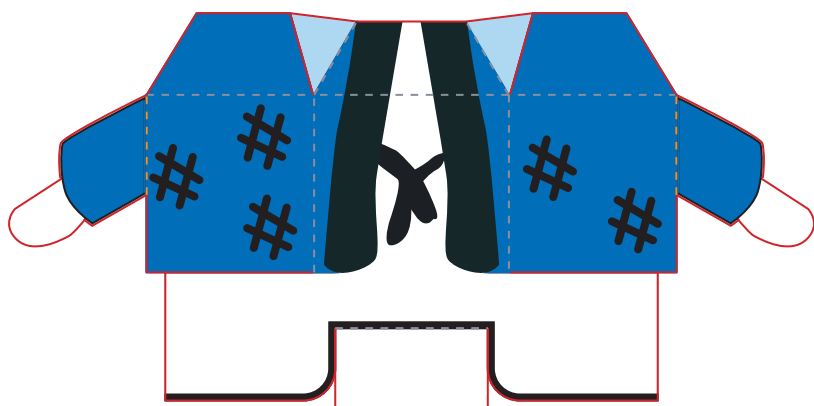
- - - - - 谷折線 ■ のりしろ

組立に必要な道具

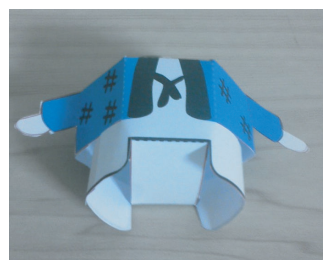
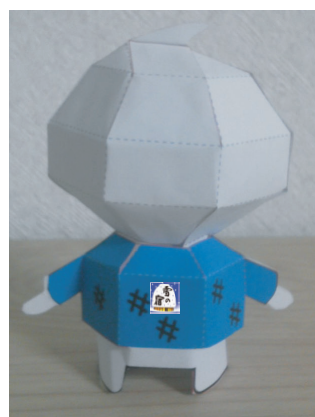
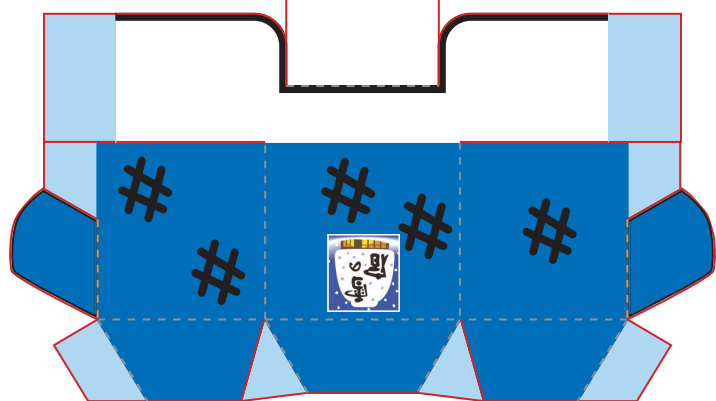
- ・ハサミ
- ・のり（スティックのり推奨）



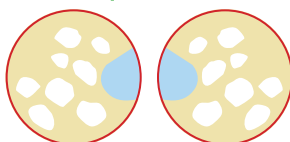
顔



胴体



雪の宿



ホワミルに持たせよう！

